

# 工業物聯網智慧閘道

## JTD500 系列



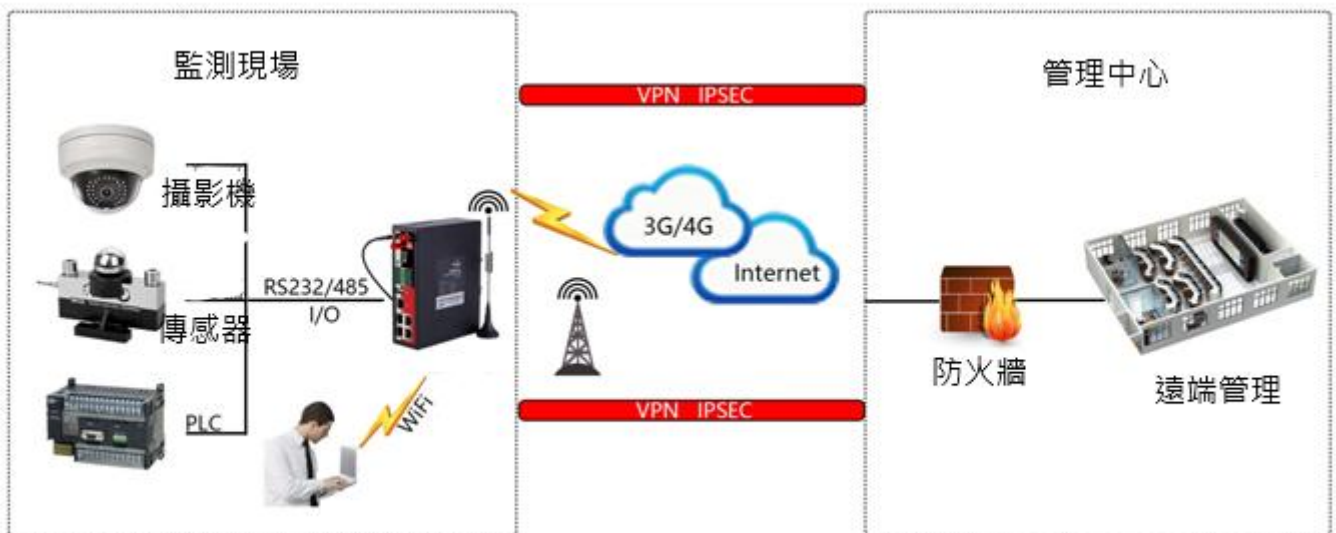
杰通 JTD500 是一款工業物聯網智慧閘道，集資料智慧採集、多種通信協定轉換、5G/4G/WIFI/GPS無線通訊、資料處理轉發、虛擬專網、本機存放區等功能於一體。在監測設備與 IT 系統之間搭建穩定的、智慧的物聯網通道，協助客戶實現基於物聯網的設備組網、遠端監測、遠端控制。

### 功能特點：

- 1、實現資料智慧採集、通信協定轉換、5G/4G/WIFI/GPS 無線通訊、資料處理轉發、VPN 虛擬專網、本機存放區等功能。
- 2、對下位機支援的通信協定：ModbusRTU/ModbusTCP, 三菱 PLC, MC, OPC 等。
- 3、對平臺支援的通信協定：HJ212JSON, HEX, ASCII 等。
- 4、支援的傳輸方式：TCP (FTCP、HTCP、CTCP、TCPSVR), UDP (NUDP、HUDP、CUDP、UDPSVR), MQTT, HTTP。
- 5、標配 4 組 LAN 口、1 組 WAN 口、1 組 USB 介面；2 組 DI 數位量輸入，2 組繼電器輸出，支持端子形式 RS485、RS232 資料傳輸，契合現場各種類型埠設備組網需要。

- 6、據專案需要，WAN 口可自訂成 LAN 口，使 JTD500 輕鬆擴充為 5 個 LAN 口，專案組網應用更靈活。
- 7、網路全覆蓋，包括 5G/4G/3G/2.5G，全面覆蓋國內及海外運營商網路，專案運用更靈活。
- 8、通信穩定可靠，多重專利技術保障無線連接“永久線上”，無人值守環境應用更安心。
- 9、5G/4G 轉 WIFI，快速構建工業級 WIFI 網路，方便現場設備通過 WIFI 快速接入與配置管理。
- 10、帶 GPS 定位功能（選配），無線通訊疊加 GPS 定位，管理功能更強大。
- 11、IPsecVPN、L2TP、PPTP、openVPN 等多種 VPN 加密模式，保障資料傳輸安全可靠。
- 12、本機具有 FLASH 和 SDRAM 記憶體，支援資料緩存與資料中斷點續傳。
- 13、大型存放區卡（選配），大量存放空間，可在本機迴圈存儲監測資料，停電不丟失。
- 14、配置參數可保存，支援參數備份及導入，極大提升大批量 M2M 設備配置效率。
- 15、基於 Linux 二次開發，客戶可根據專案需求，進行上層應用二次開發，標準易用。
- 16、自鎖式卡槽，長期使用不會鬆動。相容多種 SIM 卡。
- 17、可對接佰馬開道管理平臺，對大量分佈在各地的無線開道進行集中監測、配置、升級、診斷等，極大降低運營方、集成商、設備提供商等各方的維護成本，提高管理效率。
- 18、工業級設計及應用，惡劣環境下穩定運行，耐高低溫（-35℃至 75℃），寬壓（5V-35V）。
- 19、DIN 導軌式安裝，體積小、易安裝、易組網。

### 典型應用組網圖：





## 規格參數：

類別	名稱	規格	說明
CPU	處理器		580MHz
介面	工業串口	2 路	串口形式：6PIN 工業端子，3.5mm 間距
			串口類型：1 路 RS-232 和 1 路 RS-485
			串口參數：1200~115200bps，8 位元資料位元，1 位元停止位，無校驗/奇數同位檢查/偶校驗，無流控
	乙太網介面	4 個 LAN 口	I0/I00MRJ45 介面
		1 個 WAN 口	I0/I00MRJ45 介面 可複用為 LAN 口, 自我調整
	USB	USB2.0	可接 U 盤存資料或者可以用於升級
	繼電器(選配)	2 路	最大支持 5A 輸出，控制外設供電
	DI 介面	2 路	輸入範圍：DC0~30V，用於檢測外設狀態，2V 以上有效
	CAN 介面(選配)	1 路	標準的 CAN 匯流排，用於 CAN 設備通信
	WiFi 介面	標準及頻段	支援 IEEE802.11b/g/n 標準
		理論頻寬	IEEE802.11b/g：最高速率達 54Mbps
			IEEE802.11n：最高速率達 300Mbps
		安全加密	支持 WEP、WPA、WPA2 等多種加密方式
發射功率		21.5dBm (11g)，26dBm (11b)	
接收靈敏度	<-72dBm@54Mbps		
SIM/UIM 卡介面	1 個	抽屜式，支持 1.8V/3V SIM/UIM 卡，內置 15KVESD 保護	
天線介面	3 個	標準 SMA 陰頭天線介面，特性阻抗 50 歐	
指示燈	8 個	具有系統、電源、WiFi、線上、報警，信號（三個）八個指示燈, 同時 LAN, WAN 指示燈集成在 RJ45 座子上	
電源	標準電源	DC12V/1.5A	內置電源反相保護和過壓保護
	供電範圍	DC5V--35V	
	通信電流	<360mA(12V)	
功耗	通訊狀態	<4.32W	12V 電源，電流<360mA 5V 電源，電流<864mA
	待機狀態	<2.64W	12V 電源，電流<220Ma 5V 電源，電流<528mA
	休眠狀態	<0.24W	12V 電源，電流<2mA 5V 電源，電流<4.8mA
系統	CPU	32 位通信處理器	工業級
	FLASH	16MB	可擴展至 64MB
	SDRAM	128MB	可擴展至 256MB
安全性	鏈路檢測	PPP 層心跳、ICMP 探測、TCP Keepalive 以及應用層心跳等多級鏈路檢測機制維持無線鏈路，並支援斷線自動重連，保證設備“永久線上”	
	內嵌看門狗	支援設備運行自檢技術，支援設備運行故障自恢復	
網路管理	自動撥號	支援設備上電自動撥號	
	按需撥號	支援長連接模式，短連接模式	
	配置	支援杰通 M2M 設備雲平臺，遠端配置	



	升級方式	利用本地串口或遠端方式進行軟體升級	
	日誌功能	支援本地或遠端查看輸出日誌，方便工程人員查看設備運行狀態	
	集中管理	支援杰通 M2M設備雲平臺，對分佈各地的無線開道進行遠端集中管理	
	配置備份	支持設定檔的導入和匯出	
防護等級	IP30	金屬外殼和系統安全隔離，適合工控現場應用	
適用環境	工作溫度範圍	零下 35°C–75°C	
	存儲溫度範圍	零下 40°C–80°C	
	相對濕度範圍	95%無凝結	
物理特性	安裝方式	導軌式	
	外形尺寸 (mm)	I42x112.5x44	不包括天線和安裝件
	重量 (克)	790	

結構圖：

